



Argentinien

Teil 1

Vom 06. November - 27. November 2008

Transparenter Bereich kann Beschnitten werden

Transparenter Bereich kann Beschnitten werden

Die Route:



Transparenter Bereich kann Beschnitten werden

Transparenter Bereich kann Beschnitten werden

Reisetagebuch:

Do. 06.11.2008 Abflug in Wien → Rom → Buenos Aires

Fr. 07.11.2008 Ankunft in Buenos Aires (Ezeiza)
Transfer von Ezeiza nach Jorge Aeroparque
Flug von Buenos Aires nach Puerto Iguazú
Übernachtung: Hosteria Casa Blanca Iguazú,
Avda. Gurani 121, Puerto Iguazú (Arg.\$ 120,00/DZ)

Sa. 08.11.2008 Parque Nacional Iguazú (Argentinische Seite)
- Garganta del Diablo
- Paseo Superior
- Paseo Inferior
Grenzübertritt nach Brasilien
Parque do Iguaçu (Brasilianische Seite)
- Wanderweg vom Hotel Tropical das Cataratas zur
Aussichtsplattform Porto Canoas
Itaipú Staudamm
Grenzübertritt von Brasilien nach Argentinien
Übernachtung: Hosteria Casa Blanca Iguazú,
Avda. Gurani 121, Puerto Iguazú (Arg.\$ 120,00/DZ)

So. 09.11.2008 Flug von Puerto Iguazú nach Buenos Aires (Jorge Aeroparque)
Flug von Buenos Aires (Jorge Aeroparque) nach San Carlos de Bariloche
Ruta de los Siete Lagos (über Villa la Angostura)
Übernachtung: Hosteria Las Lucarnas, Coronel Pérez 632,
San Martin de los Andes (Arg.\$ 120,00/DZ) ☺

Mo. 10.11.2008 Fahrt retour Ruta de los Siete Lagos (über Villa la Angostura)
San Carlos de Bariloche
- Fahrt auf den Cerro Otto (1405m)
Fahrt auf der RN 40: Bariloche → El Bolson → Leleque
Fahrt auf der RN 25
Übernachtung: km 440 auf der Brücke (Arg.\$ 0,00/DZ)

Di. 11.11.2008 Fahrt auf der RN 25: Los Altares → Rio Chubut
Fahrt auf der RN 3
Península Valdés
- Walbeobachtungstour in Puerto Pirámides (Orcas)
Übernachtung: El Refugio, Av. de las Ballenas S/N,
Puerto Pirámides (Arg.\$ 180,00/DZ)
elrefugiobar@hotmail.com

Mi. 12.11.2008

Península Valdés
- Punta Cantor (Sec-Elefanten, Pinguine)
- Punta Norte
Fahrt auf der RN 2 → RN 3 → RN 30
Camarones
Übernachtung: Complejo Indalo Inn, Sarmiento y Roca
Camarones (Arg.\$ 220,00/DZ)

Do. 13.11.2008

Camarones
Cabo Dos Bahias (Magellanpinguin-Kolonie)
Fahrt auf der RN 30 → RN 3
Comodoro Rivadavia
- Erdölfelder
Fahrt auf der RN 26 → RN 20
Sarmiento
- Bosque Petrificado José Ormachea (versteinerte Wälder)
Fahrt auf der RN 20 → RN 22/RN 40
Übernachtung: Hotel Akatá, San Martin 640,
Rio Mayo (Arg.\$ 200,00/DZ)

Fr. 14.11.2008

Fahrt auf der RN 40 (50 km nach Perito Moreno: Schotterpiste)
Cueva de las Manos (Felsmalereien)
Übernachtung: Hotel Bajo Caracoles (Arg.\$ 180,00/DZ) ☺

Sa. 15.11.2008

Fahrt auf der RN 40 (109 km nach Bajo Caracoles: Asphaltstrasse bis
zur Abzweigung nach Estancia La Verde (ca. 50 km Asphalt))
Fahrt auf der RN 29/40 → Tres Lagos → RN 23
El Chaltén
- Wasserfall Chorillo del Salto
Übernachtung: Hosteria Thiamalu,
Av. Lago del Desierto 99, El Chaltén (Arg.\$ 210,00/DZ) ☺

So. 16.11.2008

Wanderweg Mirador Laguna Torre
Fahrt auf der RN 23 → RN 40 (ca. 15 km nicht asphaltiert) → RN 11
El Calafate
Parque Nacional Los Galciares
- Glaciar Perito Moreno
Übernachtung: Hostel de las Manos,
Egidio Feruglio S/N, El Calafate (Arg.\$ 160,00/DZ)

Transparenter Bereich kann Beschnitten werden

Transparenter Bereich kann Beschnitten werden

Mo. 17.11.2008 Fahrt auf der RN 11 → RN 40 → RN 5 → RN 7 → RN 40
 Rio Turbio (irrtümlich)
 - Kohleabbau
 Grenzübertritt von Cancha Carrera (Argentinische Seite) nach Cerro Castillo (Chilenische Seite)
 - Streik der Grenzbeamten
 Nationalpark Torres del Paine
 - Mirador Lago Sarmiento
 - Laguna Amarga
 - Mirador del Nordenskjöld
 - Wasserfall Salto Grande
 Übernachtung: Hosteria Tyndall, Rio Serrano (US\$ 44,00/DZ) (ca. 10 km von der Administration entfernt)

Di. 18.11.2008 Schiffahrt am Lago Grey zum Grey Glaciar
 Mirador Lago Toro
 Brücke Richtung Hosteria Las Torres
 Cascada Paine
 Übernachtung: Hosteria El Pionero, Cerro Castillo (US\$ 141,00/DZ)

Mi. 19.11.2008 Grenzübertritt Cerro Castillo (Chilenische Seite) nach Cancha Carrera (Argentinische Seite)
 Fahrt auf der RN 40 → RN 11
 El Calafate
 Übernachtung: Hostel de las Manos, Egidio Feruglio S/N, El Calafate (Arg.\$ 160,00/DZ)

Do. 20.11.2008 Flug von El Calafate nach Ushuaia
 Bootsausflug mit dem Schiff Barracuda auf dem Beagle Kanal
 Übernachtung: Cabañas Portal del Glaciar, Ado Motter 2511, Ushuaia (Arg.\$ 215,00/DZ)

Fr. 21.11.2008 Tierra del Fuego National Park:
 - Mirador Laguna Verde
 - Mirador Lapataia
 - Mirador Laguna Verde
 - Castorera (Wanderweg)
 - Senda de la Baliza (Wanderweg)
 - Paseo de la Isla (Wanderweg) – Ende der Strasse RN 3
 - Lago Roca / Acigami Lake
 - Redonda Island (Postamt)
 Fahrt mit dem „El Tren del Fin del Mundo“
 Übernachtung: Cabañas Portal del Glaciar, Ado Motter 2511, Ushuaia (Arg.\$ 215,00/DZ)

Sa. 22.11.2008 Fahrt auf der Straße RN 3
 Paso Garibaldi (Paß)
 Tolhuin
 Estancia Viamonte
 Rio Grande
 Estancia Viamonte
 Puente bei Rio Grande (Brücke)
 Lago Fagnano
 Paso Garibaldi (Paß)
Übernachtung: Cabañas Portal del Glaciar, Ado Motter 2511, Ushuaia (Arg.\$ 215,00/DZ)

So. 23.11.2008 Av. Perito Moreno (Küstenstrasse)
 Museo Marítimo in Ushuaia
 Flug von Ushuaia nach Buenos Aires (Jorge Aeroparque)
Übernachtung: Hostel Portal del Sur, Hipólito Yrigoyen 855, Buenos Aires (Arg.\$ 198,00/DZ)

Mo. 24.11.2008 Buenos Aires
 - Plaza de Mayo
 - Obelisco
 - Teatro Colón
 - Templo de la Congregación Israelita
 - Galerías Pacífico
 - Plaza San Martín
 - Cementerio de la Recoleta (Grab von Maria Eva Duarte de Perón (Evita))
 - Iglesia de Nuestra Señora del Pilar
 - Plaza Francia
 - Plaza Evita
 - Plaza del Congreso
 - Confitería del Molino
Übernachtung: Hostel Portal del Sur, Hipólito Yrigoyen 855, Buenos Aires (Arg.\$ 198,00/DZ)

Di. 25.11.2008 Plaza de Mayo
 Puerto Madero
 Viertel La Boca
 - La Bombonera (Stadium)
 - Caminito (Strasse)
 Viertel San Telmo
 Viertel Palermo
 - Jardín Botánico (Park)
 Tangoshow „El Querandi“
Übernachtung: Hostel Portal del Sur, Hipólito Yrigoyen 855, Buenos Aires (Arg.\$ 198,00/DZ)

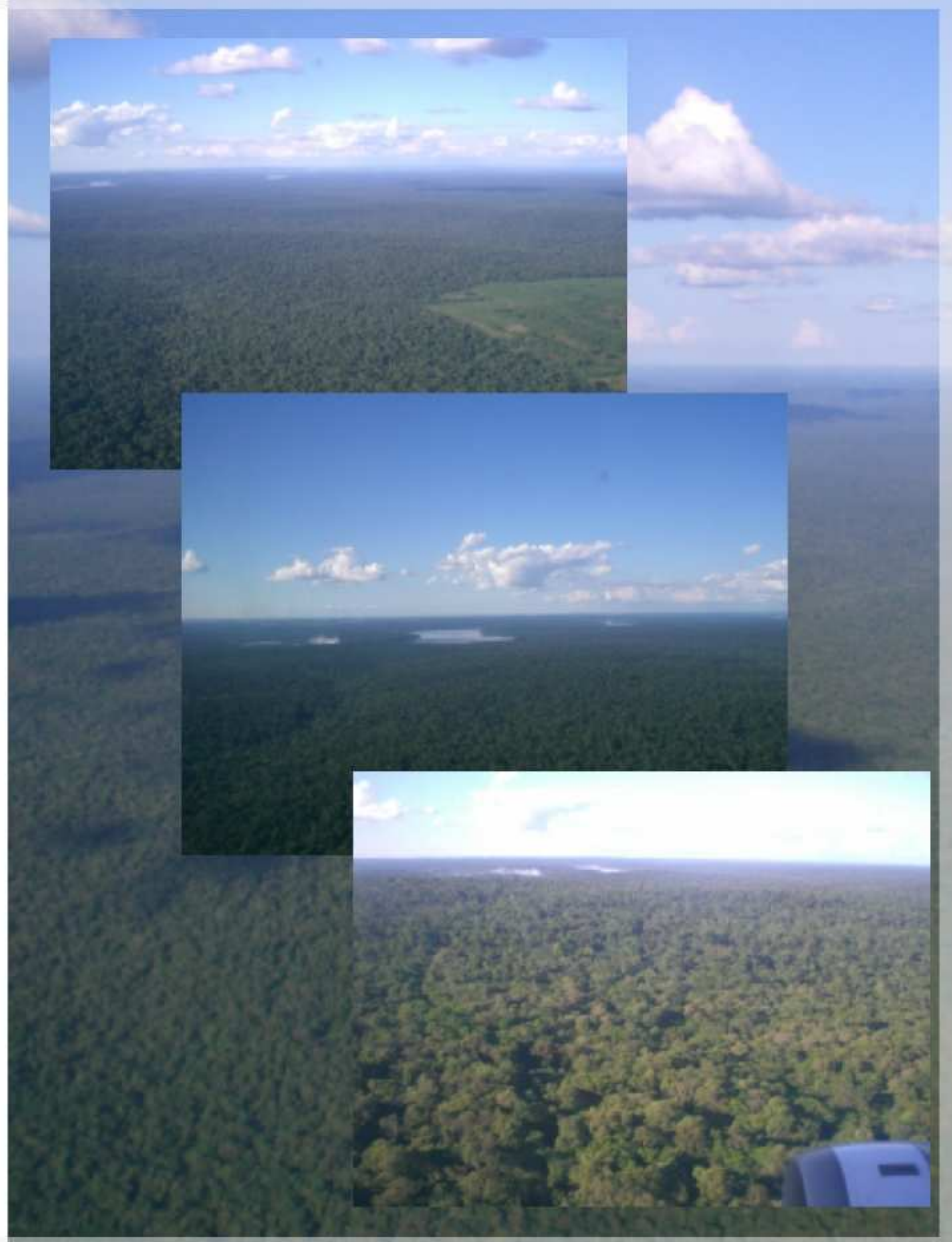
Mi. 26.11.2008 Flug von Buenos Aires (Ezeiza) → Rom

Do. 27.11.2008 Flug von Rom → Wien

Ankunft in Buenos Aires



Weiterflug von Buenos Aires nach Puerto Iguazú



Transparenter Bereich kann Beschnitten werden

Transparenter Bereich kann Beschnitten werden



Landung in
Puerto Iguazú



Hostería Casa Blanca Iguazú



Transparenter Bereich kann Beschnitten werden

Transparenter Bereich kann Beschnitten werden

Parque Nacional Iguazú (Argentinische Seite)



Transparenter Bereich kann Beschnitten werden

Transparenter Bereich kann Beschnitten werden

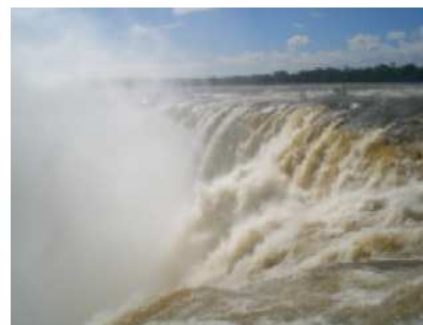
Transparenter Bereich kann Beschnitten werden



Garganta del Diablo

Transparenter Bereich kann Beschnitten werden

Transparenter Bereich kann Beschnitten werden



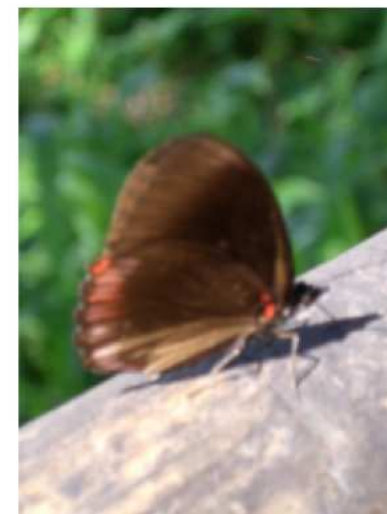
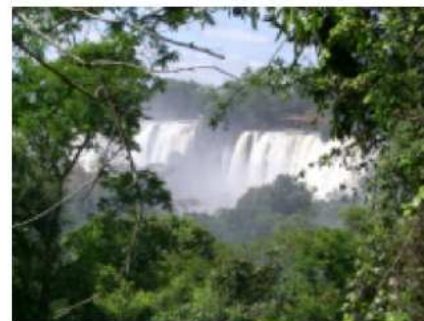
Transparenter Bereich kann Beschnitten werden

Transparenter Bereich kann Beschnitten werden



Transparenter Bereich kann Beschnitten werden

Transparenter Bereich kann Beschnitten werden



Transparenter Bereich kann Beschnitten werden

Transparenter Bereich kann Beschnitten werden



Transparenter Bereich kann Beschnitten werden

Transparenter Bereich kann Beschnitten werden



Transparenter Bereich kann Beschnitten werden

Transparenter Bereich kann Beschnitten werden



Transparenter Bereich kann Beschnitten werden

Transparenter Bereich kann Beschnitten werden

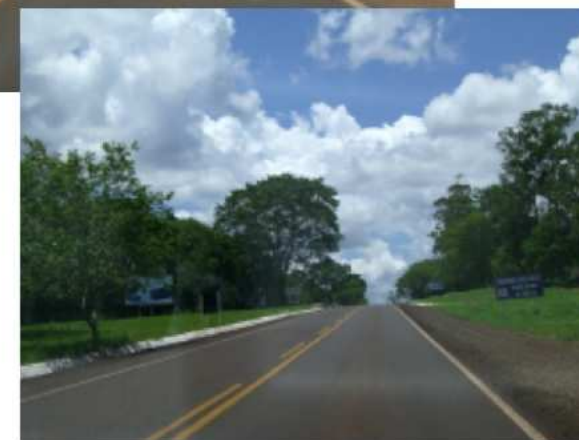


Transparenter Bereich kann Beschnitten werden

Transparenter Bereich kann Beschnitten werden



Grenzübertritt nach
Brasilien



Transparenter Bereich kann Beschnitten werden

Transparenter Bereich kann Beschnitten werden



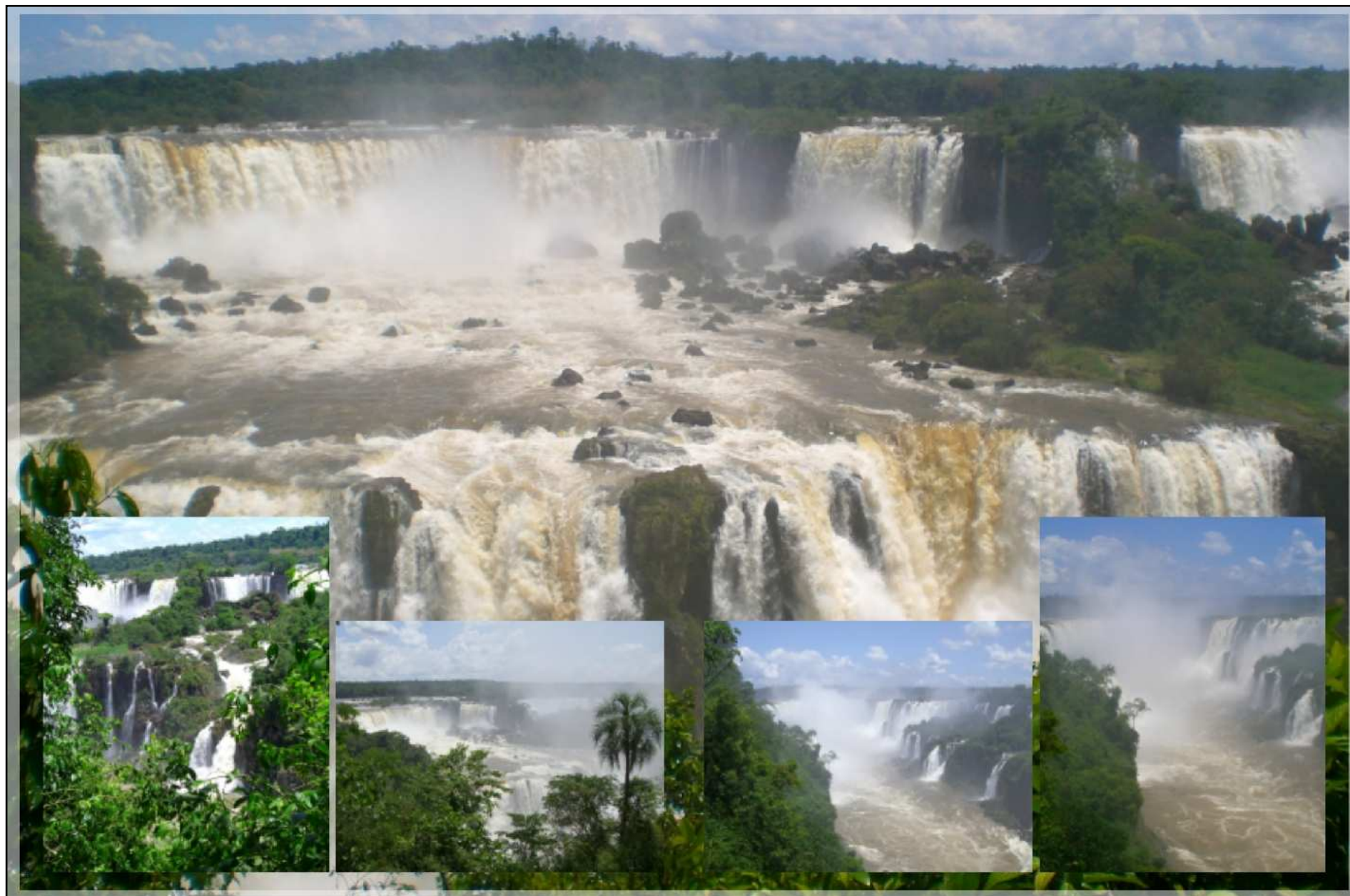
Transparenter Bereich kann Beschnitten werden

Transparenter Bereich kann Beschnitten werden



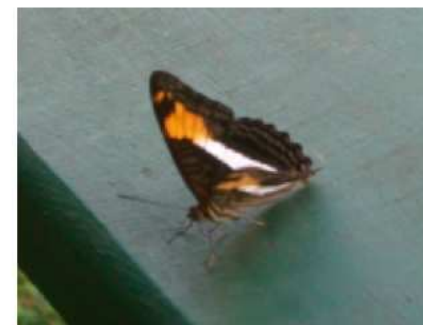
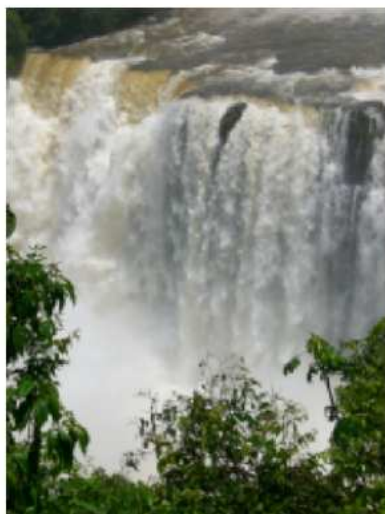
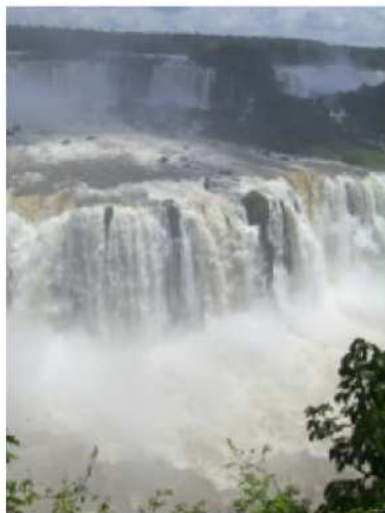
Transparenter Bereich kann Beschnitten werden

Transparenter Bereich kann Beschnitten werden



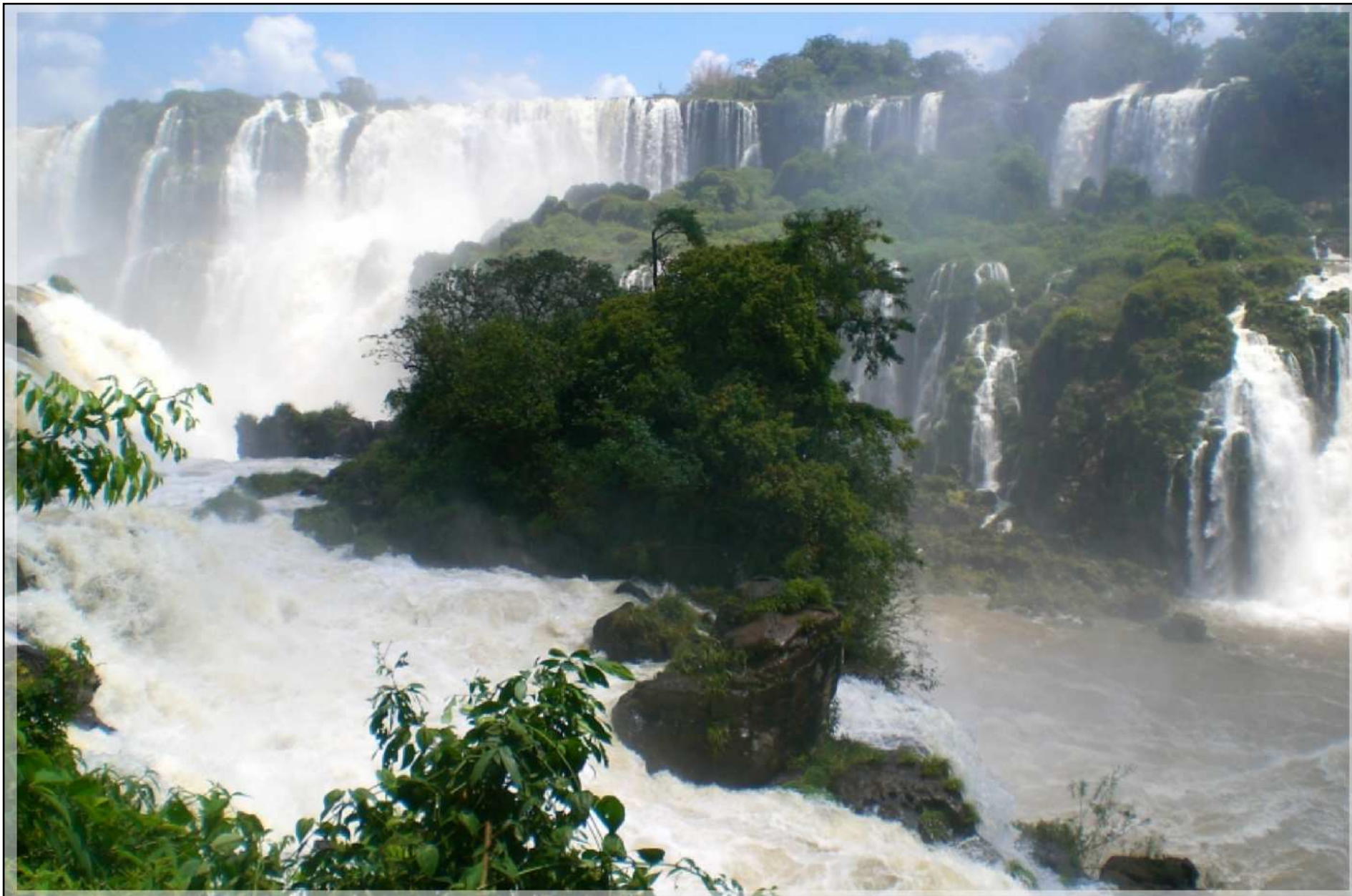
Transparenter Bereich kann Beschnitten werden

Transparenter Bereich kann Beschnitten werden



Transparenter Bereich kann Beschnitten werden

Transparenter Bereich kann Beschnitten werden



Transparenter Bereich kann Beschnitten werden

Itaipú Staudamm



Transparenter Bereich kann Beschnitten werden

Transparenter Bereich kann Beschnitten werden



Technische Daten:

Bauart:	Hohle Gewichtsstaumauer
Bauzeit:	1975 bis 1982 (Anschaltung der ersten Turbinen, die letzten Turbinen wurden 2005 in Betrieb genommen)
Staumauer-Länge:	7.760 m
Höhe der Staumauer:	196 m
Höchstes Stauziel:	190 m
Normaler Wasserpegel:	100 m (tiefste Stelle)
Staukapazität für Hochwasser:	29.000.000 m³
Gesamtstauraum:	29 Mrd m³ (zum Vergleich: Bodensee: 48,5 Mrd. m³)
Wasserfläche:	minimal 1.305 km²; normal 1.350 km²; maximal 1.460 km² (zum Vergleich der Bodensee: 539 km²)
Stauseelänge:	170 km
HWE-Bemessungs-Wassermenge:	62.200 m³/s (HWE = Hochwasserentlastung)
Nennleistung:	12.600 Megawatt (bis 2004), 14.000 Megawatt (seit Ende 2005)
Regelarbeitsvermögen:	95 Terawattstunden pro Jahr
Stauseebreite:	7–12 km
Umzusiedelnde Personen:	40.000 Menschen
Abtragung von Erde und Felsen:	63,85 Mio. m³
Auffüllung von Erde und Felsen:	15 Mio. m³
Beton:	12,57 Mio. m³

Allgemeines:

Itaipu (im Portugiesischen aber auch im Indianischen Itaipu, auch Itaipu Binacional wegen der Beteiligung zweier Nationen, auf Guaraní bedeutet Itaipu: "singender Fels") ist der Name eines Wasserkraftwerkes und der dazugehörigen Itaipu-Staumauer sowie des Itaipu-Stausees am Paraná an der Grenze zwischen Paraguay und Brasilien.

Bis zur Fertigstellung des Drei-Schluchten-Stausees in der Volksrepublik China im Jahr 2006 war Itaipu bezüglich der Leistung das größte Kraftwerk der Erde überhaupt. Aufgrund der hohen Auslastung der Turbinen bleibt Itaipu hinsichtlich der Jahresenergieproduktion auch nach 2006 an erster Stelle.

Die Bauarbeiten:

Das Elektrizitätswerk ist ein Gemeinschaftsprojekt Paraguays und Brasiliens, welches am 26. April 1973 von den damaligen Präsidenten Brasiliens, Emilio Garrastazu Medici, und Paraguays, Alfredo Stroessner, in Brasília vertraglich fixiert wurde. Der Bau wurde 1975 begonnen und 1982 (Bauwerk) bzw. 1991 (18. Turbine) fertiggestellt. Seit Mai 1984 gingen jährlich bis zur Fertigstellung zwei bis drei der Turbinen ans Netz. 2007 hat der brasilianische Präsident Luiz Inácio Lula da Silva nach der Erweiterung um 2 Turbinen in einer Zeremonie die Fertigstellung des Projekts verkündet. 145 Menschen kamen bei den Bauarbeiten ums Leben.

Leistung:

Die Nennleistung der insgesamt 18 Francis-Turbinen betrug bis 2004 12.600 Megawatt. Ab Anfang 2004 wurde die Anlage um zwei Turbinen erweitert; die Gesamtkapazität des Elektrizitätswerkes beträgt seit Ende Oktober 2005 14.000 MW. Die beiden zusätzlichen Turbinen, geliefert und eingebaut von der Firma Voith Siemens Hydro Power Generation aus Heidenheim, dienen jedoch in erster Linie dazu, die Menge der erzeugten Energie konstant zu halten, wenn andere Turbinen aufgrund von Wartungsarbeiten abgeschaltet werden. Zum Vergleich: Die durchschnittliche Nennleistung der 17 deutschen Kernkraftwerke beträgt je ca. 1.200 MW, damit liefert Itaipu die Leistung von fast 12 Kernkraftwerken. Das Regelarbeitsvermögen bei einem Wasserdurchfluss von durchschnittlich 10.500 m³/s beträgt 95.000 Gigawattstunden jährlich. Der Stator Durchmesser der Synchrongeneratoren beträgt 16 Meter. 2008 wurde mit einer Ausbeute von 94,68 Mio. Megawatt-Stunden die bis dahin höchste Realerzeugung eines Wasserkraftwerkes weltweit erreicht.

Nutzung:

Die auf der Seite von Paraguay befindlichen Generatoren erzeugen Drehstrom mit einer Frequenz von 50 Hz. Das brasilianische Netz arbeitet mit 60 Hz. Da der Großteil der in Paraguay erzeugten elektrischen Energie nach Brasilien exportiert wird, wird der Strom aus Paraguay erst in Gleichstrom umgewandelt und anschließend über eine Hochspannungs-Gleichstrom-Übertragung (HGÜ) nach São Paulo transportiert, wo er auf 60 Hz umgewandelt wird.

Für Brasilien, welches vertragsgemäß die Gesamtanlage finanzierte, führte der Bau mit etwa 16,6 Mrd. US-Dollar zu einer deutlich höheren Auslandsverschuldung. Allerdings ist Brasilien, welches nach der Inbetriebnahme etwa ein Viertel seines Stromverbrauchs von Itaipú bezog, auf das Elektrizitätswerk angewiesen. Aufgrund des mittlerweile gestiegenen Stromverbrauchs des Landes liegt der Anteil mittlerweile nur noch bei etwa einem Sechstel. Paraguay zahlt seinen Anteil der Erstellungskosten durch den Export des nicht benötigten Stroms an Brasilien ab und hat daher trotz der ortsüblichen Korruption während der Baumaßnahme von dem Vorhaben deutlich profitiert. Ein Teil der finanziellen Überschüsse des Kraftwerks wird als Kompensation für die Nutzung des Paraná den Anrainergemeinden beiderseits der Grenze zugeführt.

Weiter flussabwärts im Süden Paraguays, an der Grenze zu Argentinien, befindet sich ein weiteres, riesiges Wasserkraftwerk am Paraná mit Namen Yacyretá und einer Leistung von 3.200 Megawatt, welches nach ähnlichem Muster von Argentinien vorfinanziert wurde.

Transparenter Bereich kann Beschnitten werden



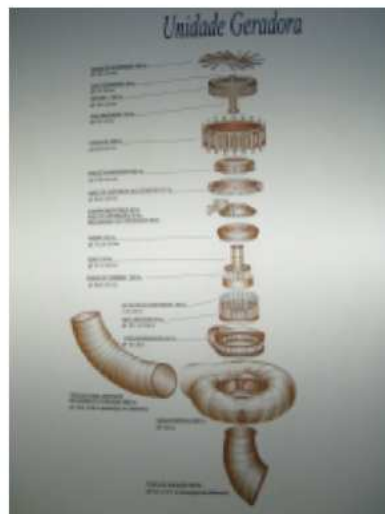
Transparenter Bereich kann Beschnitten werden

Transparenter Bereich kann Beschnitten werden



Transparenter Bereich kann Beschnitten werden

Transparenter Bereich kann Beschnitten werden



Grenzübertritt von Brasilien nach Argentinien



Transparenter Bereich kann Beschnitten werden

Unser erstes Auto



Puerto Iguazú



Flug von Puerto Iguazú nach Buenos Aires



Transparenter Bereich kann Beschnitten werden

Transparenter Bereich kann Beschnitten werden



Zwischenstopp in Buenos Aires



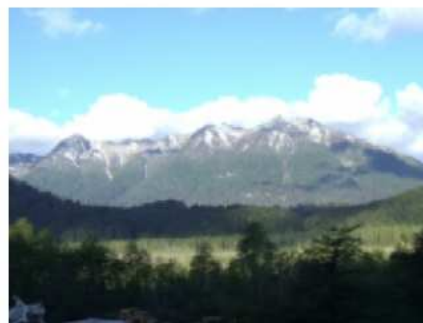
Landung in San Carlos de Bariloche



Transparenter Bereich kann Beschnitten werden

Transparenter Bereich kann Beschnitten werden

Fahrt nach San Martin de los Andes



Transparenter Bereich kann Beschnitten werden

Transparenter Bereich kann Beschnitten werden

Hostería Las Lucarnas



San Martin de los Andes



Transparenter Bereich kann Beschnitten werden

Transparenter Bereich kann Beschnitten werden

Transparenter Bereich kann Beschnitten werden



Transparenter Bereich kann Beschnitten werden

Transparenter Bereich kann Beschnitten werden



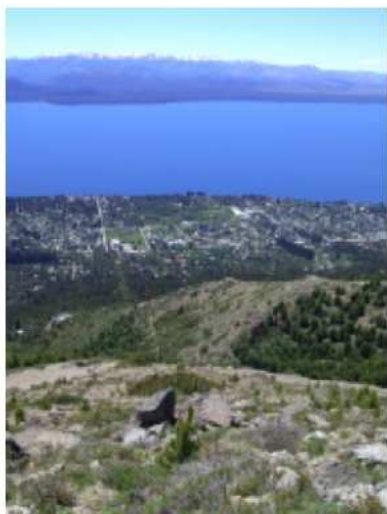
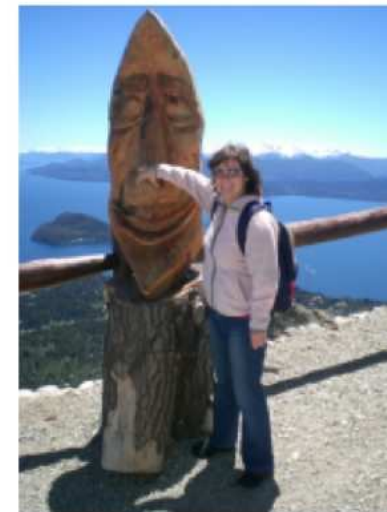
Transparenter Bereich kann Beschnitten werden

Transparenter Bereich kann Beschnitten werden



Transparenter Bereich kann Beschnitten werden

Transparenter Bereich kann Beschnitten werden



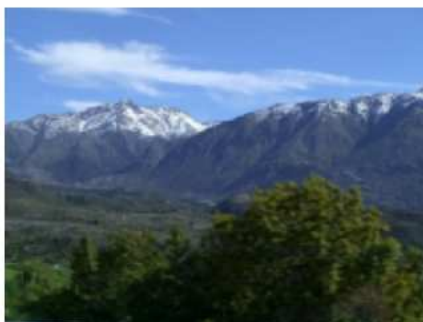
Transparenter Bereich kann Beschnitten werden

Transparenter Bereich kann Beschnitten werden



Transparenter Bereich kann Beschnitten werden

Transparenter Bereich kann Beschnitten werden



Transparenter Bereich kann Beschnitten werden

Transparenter Bereich kann Beschnitten werden



Transparenter Bereich kann Beschnitten werden

Weiter nach Los Altares → Rio Chubut



Transparenter Bereich kann Beschnitten werden

Transparenter Bereich kann Beschnitten werden

Transparenter Bereich kann Beschnitten werden



Transparenter Bereich kann Beschnitten werden

Península Valdés



Transparenter Bereich kann Beschnitten werden

Transparenter Bereich kann Beschnitten werden

Walbeobachtungstour in Puerto Pirámides (Orcas)



Transparenter Bereich kann Beschnitten werden

Transparenter Bereich kann Beschnitten werden

Transparenter Bereich kann Beschnitten werden



Transparenter Bereich kann Beschnitten werden

Transparenter Bereich kann Beschnitten werden



El Refugio



Transparenter Bereich kann Beschnitten werden

Transparenter Bereich kann Beschnitten werden



Transparenter Bereich kann Beschnitten werden

Punta Cantor (See-Elefanten, Pinguine)



Transparenter Bereich kann Beschnitten werden

Transparenter Bereich kann Beschnitten werden

Transparenter Bereich kann Beschnitten werden



Transparenter Bereich kann Beschnitten werden

Punta Norte

Transparenter Bereich kann Beschnitten werden



Transparenter Bereich kann Beschnitten werden

Transparenter Bereich kann Beschnitten werden



Transparenter Bereich kann Beschnitten werden

Fahrt nach Camarones



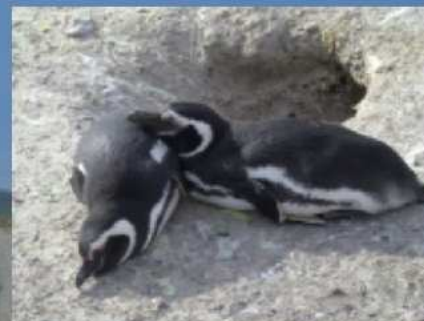
Transparenter Bereich kann Beschnitten werden

Transparenter Bereich kann Beschnitten werden

Camarones



Cabo Dos Bahias (Magellanpinguin-Kolonie)



Transparenter Bereich kann Beschnitten werden

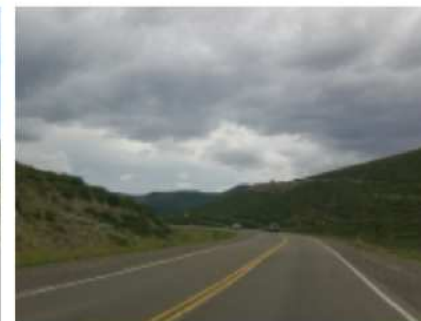
Transparenter Bereich kann Beschnitten werden

Transparenter Bereich kann Beschnitten werden



Transparenter Bereich kann Beschnitten werden

Transparenter Bereich kann Beschnitten werden



Comodoro Rivadavia (Erdölfelder)



Transparenter Bereich kann Beschnitten werden

Transparenter Bereich kann Beschnitten werden



Sarmiento



Bosque Petrificado José Ormachea (versteinerte Wälder)



Transparenter Bereich kann Beschnitten werden

Transparenter Bereich kann Beschnitten werden



Transparenter Bereich kann Beschnitten werden

Transparenter Bereich kann Beschnitten werden



Transparenter Bereich kann Beschnitten werden

Transparenter Bereich kann Beschnitten werden



Transparenter Bereich kann Beschnitten werden

Fahrt nach Rio Mayo



Rio Mayo



Fahrt auf der RN 40 nach Perito Moreno (Schotterpiste)



Transparenter Bereich kann Beschnitten werden

Transparenter Bereich kann Beschnitten werden

Transparenter Bereich kann Beschnitten werden



Transparenter Bereich kann Beschnitten werden

Weiter nach Bajo Caracoles

Transparenter Bereich kann Beschnitten werden



Transparenter Bereich kann Beschnitten werden

Transparenter Bereich kann Beschnitten werden



Transparenter Bereich kann Beschnitten werden

Transparenter Bereich kann Beschnitten werden



Transparenter Bereich kann Beschnitten werden

Cueva de las Manos (Felsmalereien)



Transparenter Bereich kann beschnitten werden

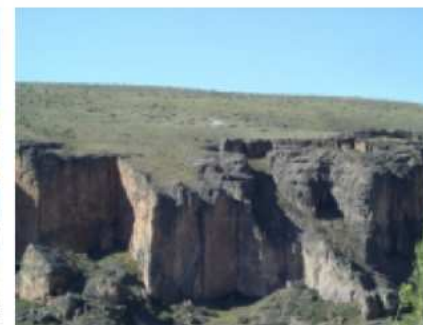
Transparenter Bereich kann beschnitten werden

Transparenter Bereich kann Beschnitten werden



Transparenter Bereich kann Beschnitten werden

Transparenter Bereich kann Beschnitten werden



Transparenter Bereich kann Beschnitten werden

Hotel Bajo Caracoles



Fahrt auf der RN 40
nach El Chaltén



Transparenter Bereich kann Beschnitten werden

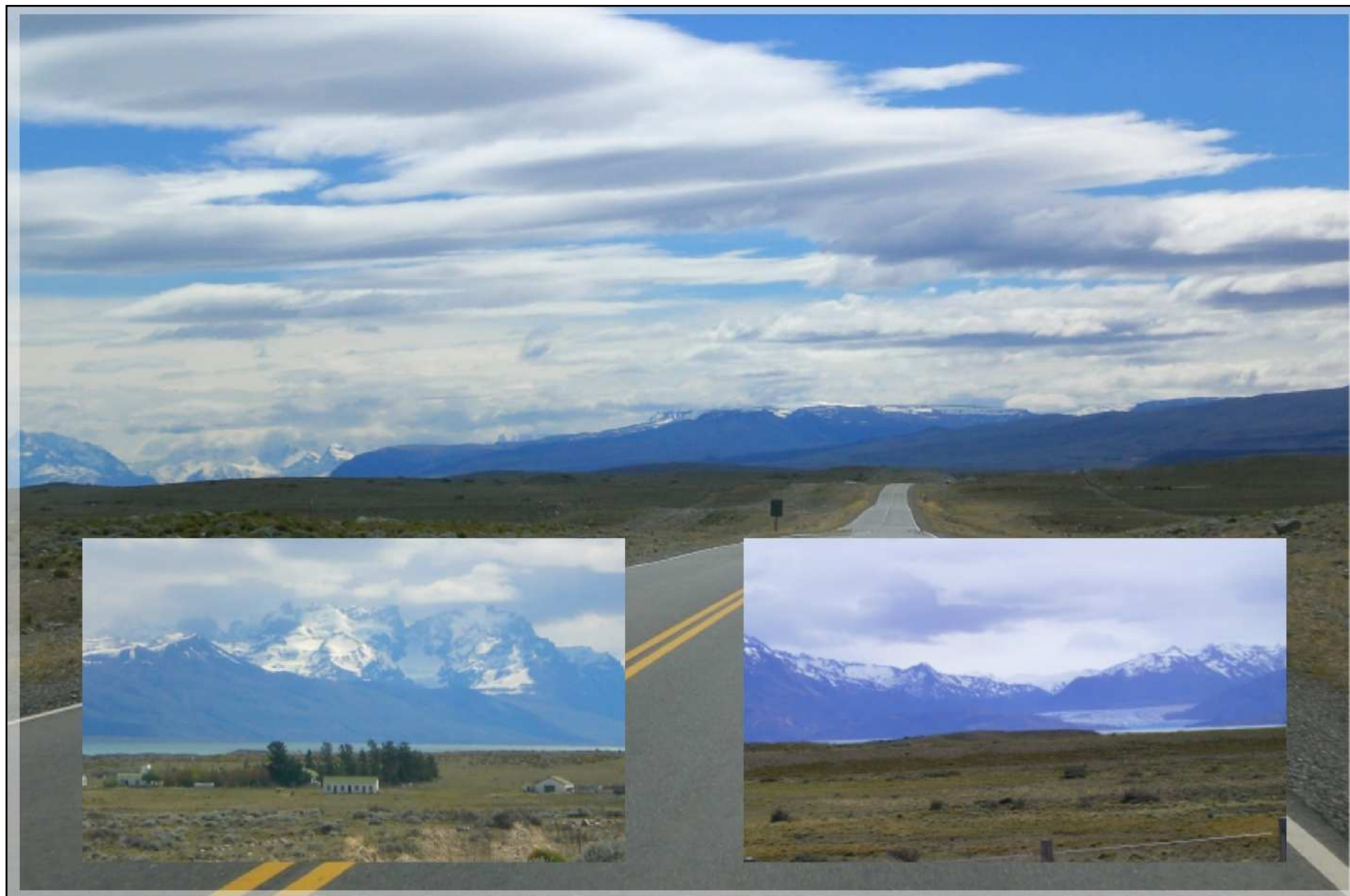
Transparenter Bereich kann Beschnitten werden

Transparenter Bereich kann Beschnitten werden



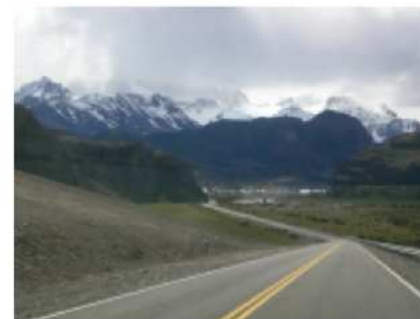
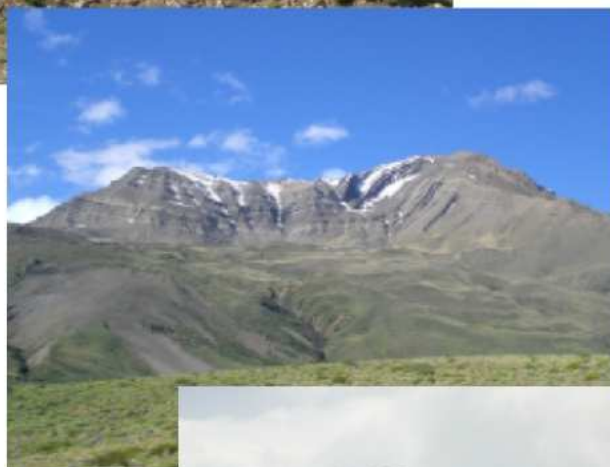
Transparenter Bereich kann Beschnitten werden

Transparenter Bereich kann Beschnitten werden



Transparenter Bereich kann Beschnitten werden

Transparenter Bereich kann Beschnitten werden



El Chaltén



Transparenter Bereich kann Beschnitten werden

Wasserfall Chorillo del Salto



Hostería Thiamalu



Transparenter Bereich kann Beschnitten werden

Transparenter Bereich kann Beschnitten werden

Wanderung zum Mirador Laguna Torre



Transparenter Bereich kann Beschnitten werden

Transparenter Bereich kann Beschnitten werden

Transparenter Bereich kann Beschnitten werden



Transparenter Bereich kann Beschnitten werden

Transparenter Bereich kann Beschnitten werden



Transparenter Bereich kann Beschnitten werden

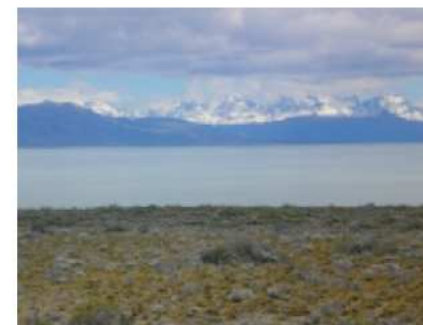
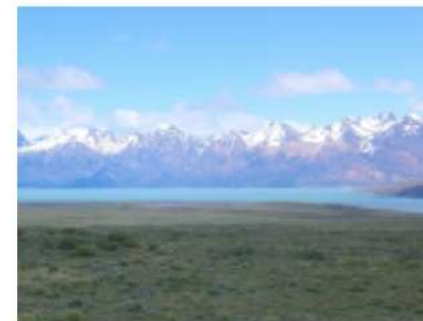
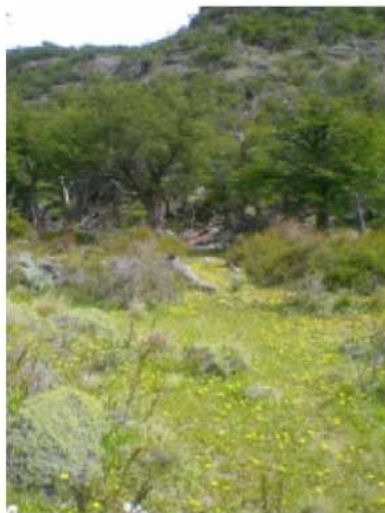
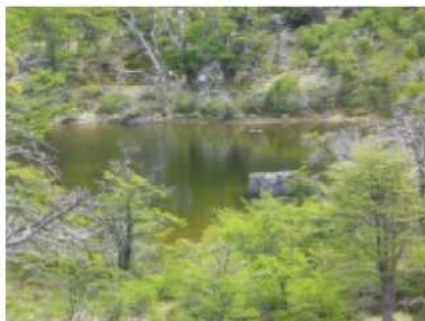
Cerro Fitz Roy (3406m)



Transparenter Bereich kann Beschnitten werden

Transparenter Bereich kann Beschnitten werden

Transparenter Bereich kann Beschnitten werden



Transparenter Bereich kann Beschnitten werden

Transparenter Bereich kann Beschnitten werden

Transparenter Bereich kann Beschnitten werden

