



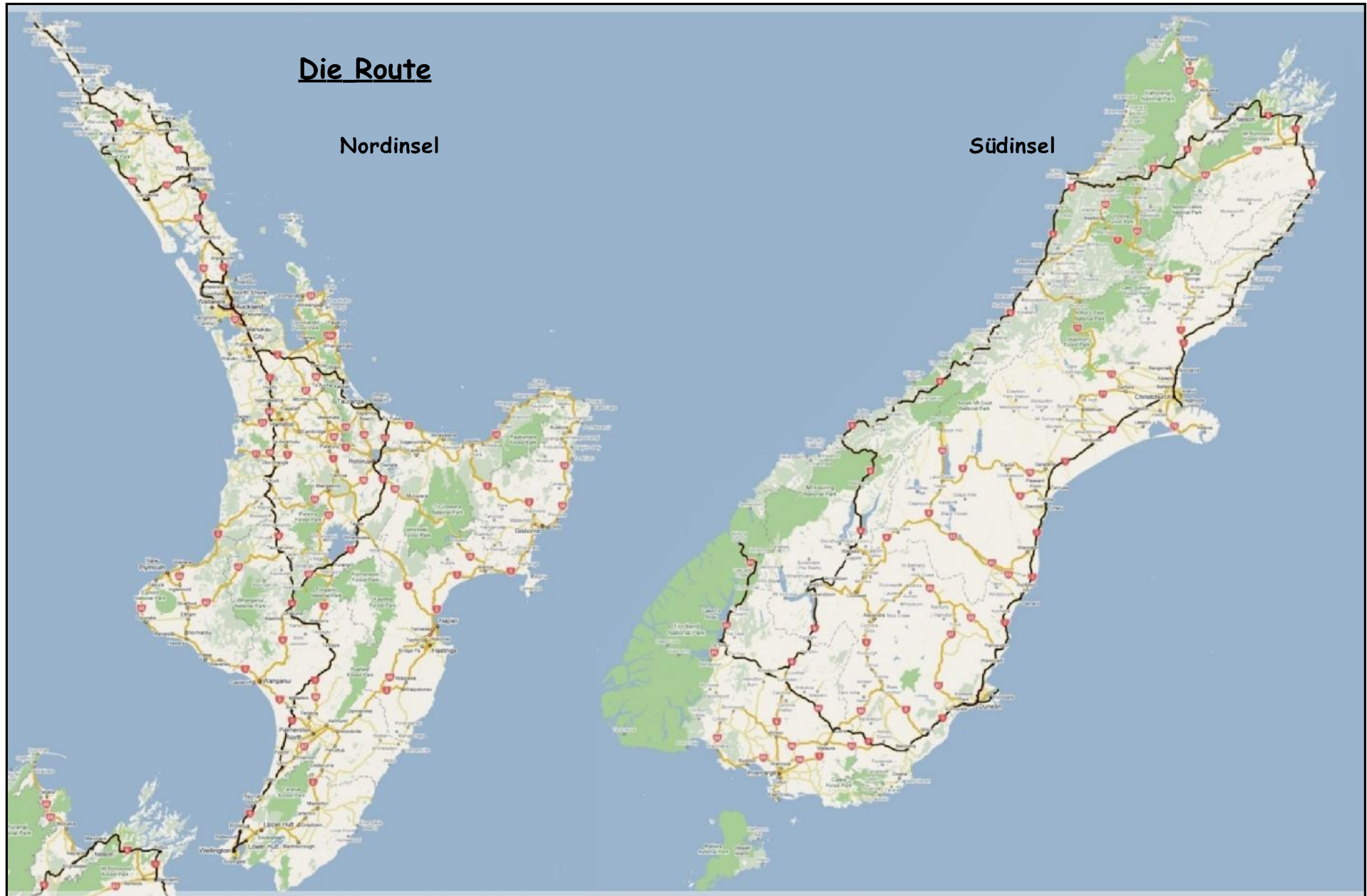
# Neuseeland

## Teil 1

Vom 03. November - 25. November 2007

Transparenter Bereich kann beschnitten werden

Transparenter Bereich kann beschnitten werden



## Reisetagebuch:

Sa\_03.11.2007 Abflug in München -> Amsterdam -> Hong Kong

So\_04.11.2007 Hong Kong  
 - Statuesquare  
 - Victoria Peak  
 - Hong Kong Park  
 - Starferry  
 - Clocktower  
 - Promenade  
*Übernachtung:* Regal Airport Hotel, Hong Kong

Mo\_05.11.2007 Weiterflug nach Auckland

Di\_06.11.2007 Auckland, Helensville, Orewa, Puhoi  
 Warkworth  
 - SheepWorld  
 Matakohē  
 - Kauri Museum  
 - Pioneer Church  
 Waipoua Forest  
 - Four Sisters  
 - Tane Mahuta  
 Hohianga Harbour Look Out  
 Arai te Uru Coastal Walkway  
*Übernachtung:* kurz vor Kataia, B&B Porz

Mi\_07.11.2007 Cape Reinga  
 Giant te Paki Sand Dunes  
 Ninety Mile Beach  
 Kerikeri  
 - Mission House  
*Übernachtung:* Comfort Inn Bay of Islands, Paihia

Do\_08.11.2007 Bay of Islands (Delphine, Killerwale)  
 Waitangi  
 - Treaty House  
 Kawakawa  
 - Toilette von Friedensreich Hundertwasser  
 Whangarei Falls  
*Übernachtung:* Paeroa Motel, 2 Puke Road, Paeroa

Fr\_09.11.2007 Waihi  
 - Martha Mine (Goldmine)  
 Bay of Plenty  
 - Minden Lookout  
 - Kiwi 360 Tour  
 Tikitere  
 - Hells Gate  
 Rotorua  
 - Agrodome  
 - Mitai Maori Village  
*Übernachtung:* Ann's Volcanic Rotorua Motel, 107 Malfroy Rd., Rotorua

Sa\_10.11.2007 Rotorua  
 - Rotorua Lake  
 - Rotorua Museum of Art & History  
 Wai-O-Tapu Thermal Wonderland mit Lady Knox Geysir  
 Aratiatia Rapids  
 Huka Falls  
 Scenic Lookout Taupo (See u. Stadt)  
 Tongariro National Park  
 - Iwikau Village, Mt. Ruapehu 2797 m  
 - The Grand Chateau  
*Übernachtung:* Brooklyne Motel, Sanson

So\_11.11.2007 Wellington  
 - Turnbull House  
 - Cable Car + Museum  
 - Botanic Gardens + Lady Norwood Rose Garden  
 - Kirkcaldie & Stains  
 - Te Papa Museum  
 - Parliament House  
*Übernachtung:* BW Settlers Motor Lodge, 83-85 Hutt Road, Petone

Mo\_12.11.2007 Interislander-Fähre von Wellington nach Picton  
 Queen Charlotte Drive von Picton nach Havelock  
 Nelson  
 - Christ Church Cathedral  
 Buller Gorge Swingbridge  
*Übernachtung:* Westport Motels, 32the Esplanade, Westport

Di\_13.11.2007 Cape Foulwind  
 - Lighthouse  
 Tauranga Bay  
 - Seal Colony  
 Irimahuwhero Viewpoint  
 Punakaiki  
 - Pancake Rocks  
 - Blowholes  
 Shantytown  
 Hokitika (Jade)  
 Franz Josef  
 - Franz-Josef-Glacier Walk  
*Übernachtung:* Top 10 Holiday Parks, Franz Josef

Transparenter Bereich kann Beschnitten werden

Transparenter Bereich kann Beschnitten werden



Transparenter Bereich kann Beschnitten werden

Mi. 14.11.2007  
 Franz Josef  
 - Mountain Helicopters Scenic Flight (Franz-Josef u. Fox-Gletscher)  
 - Franz-Josef-Glacier Walk  
 Fox  
 - Fox Glacier Walk  
 Knights Point Viewpoint  
 Thunder Creek Falls  
 Fantail Falls  
 Lake Hawea Lookout  
*Übernachtung:* Albert Town Lodge, Kingston Street, Albert Town

Do. 15.11.2007  
 Cardrona  
 - Historic Hotel  
 - Historic Post & Telegraph  
 AJ Hackett Bungy auf der Kawarau Bridge  
 Arrowtown (Lord of the Rings Drehort)  
 - Lakes District Museum  
 - Chinesische Goldgräbersiedlung  
 Coronet Peak 1651 m  
 Queenstown  
 - Skyline Gondola  
 - Kiwi & Birdlife Park  
*Übernachtung:* Top 10 Holiday Park, 54 Robins Road, Queenstown

Fr. 16.11.2007  
 Queenstown  
 - Dampfschiff TSS Earnslaw  
 Straße nach Milford Sound  
 - Mc Kay Creek Viewpoint  
 - Eglinton Valley Viewpoint  
 - Mirror Lakes  
 - Lake Gunn Nature Walk (Cascade Creek)  
 - Pops View: Viewpoint over Hollyford Valley  
 - Falls Creek  
 - Monkey Creek – View of Upper Hollyford Valley  
 - Homer Tunnel Viewpoint  
 - The Chasm - Waterfall  
*Übernachtung:* Milford Sound Lodge, Milford Sound

Sa. 17.11.2007  
 Milford Sound  
 - Milford Sound Mitre Peak Cruises  
*Übernachtung:* St. John's Court Motel, State Highway 1, Milton

So. 18.11.2007  
 Otago Peninsula  
 - Larnach Castle  
 - Yellow-Eyed Penguin Conservation Reserve  
 - Lighthouse (Albatross)  
 Dunedin  
 - Railway Station  
 Moeraki Boulders  
 Oamaru  
 - Kalksteingebäude  
*Übernachtung:* Homestead Lodge Motel, 28 Evans Street, Timaru

Mo. 19.11.2007  
 Christchurch  
 - Gondola auf dem Mt. Cavendish (500 m)  
 - Cathedral Square mit Christchurch Cathedral  
 - Tram (Straßenbahn)  
 - Arts Centre  
 - Tram  
*Übernachtung:* Foley Towers BBH Backpackers, 208 Kilmore St., Christchurch

Di. 20.11.2007  
 Christchurch  
 - Ballonflug  
 - Mona Vale  
 Kaiapoi Beach  
 Paia Point (Viewpoint)  
 Kaikoura  
 - Shoreline Walk  
*Übernachtung:* Lyell Creek Lodge, 193 Beach Rd., Kaikoura

Mi. 21.11.2007  
 Kaikoura  
 - Whalewatching (Sperm Whale, Dolphins)  
 Ohau Point Seal Colony  
 Solar Salt Works + Evaporation Ponds + Lake Grassmere  
 Rarangi Beach  
 Interislander-Fähre von Picton nach Wellington  
*Übernachtung:* BW Settlers Motor Lodge, 83-85 Hutt Road, Petone

Do. 22.11.2007  
 Wanganui  
 - Durie Hill Elevator  
 - War Memorial Tower  
 - Whanganui River Lookout  
 Whanganui Nationalpark  
 - Raukawa Falls Lookout  
 Raurimu Railway Spiral  
 Piriaka Lookout  
 Glühwürmchen beobachten im Ruakuri Scenic Reserve (abends)  
*Übernachtung:* Glow Worm Motel, Waitomo

Transparenter Bereich kann Beschnitten werden

## Abflug in Amsterdam

Fr\_23.11.2007

Waitomo Caves  
- Glowworm Cave  
- Aranui Cave  
Auckland  
- Mount Edens Garden  
- Mount Edens  
- Tamaki Drive  
- Sky Tower  
*Übernachtung:* Rainbow Hotel, Ecke Nelson & Wellesley St., Auckland

Sa\_24.11.2007

Auckland  
- Victoria Park Market  
- Auckland Art Gallery  
- Fähre nach Devonport  
Devonport  
- Mt. Victoria  
Auckland  
- Auckland Museum  
- Shopping New Market  
Rückflug von Auckland -> Hong Kong

So\_25.11.2007

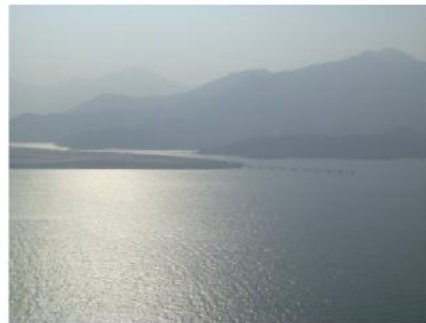
Rückflug von Hong Kong -> Amsterdam -> München



Transparenter Bereich kann Beschnitten werden

Transparenter Bereich kann Beschnitten werden

## Hong Kong



Landung in Hong Kong



Transparenter Bereich kann Beschnitten werden

Transparenter Bereich kann Beschnitten werden



Transparenter Bereich kann Beschnitten werden



Transparenter Bereich kann Beschnitten werden



## Victoria Peak



Transparenter Bereich kann beschnitten werden

Transparenter Bereich kann beschnitten werden



Transparenter Bereich kann beschnitten werden



Transparenter Bereich kann beschnitten werden



Transparenter Bereich kann Beschnitten werden



Hong Kong Park



Transparenter Bereich kann Beschnitten werden



Transparenter Bereich kann Beschnitten werden



## Starferry



Transparenter Bereich kann Beschnitten werden



Transparenter Bereich kann beschnitten werden



Clocktower



Transparenter Bereich kann beschnitten werden

## Neuseeland, Warkworth - SheepWorld



Transparenter Bereich kann Beschnitten werden

Transparenter Bereich kann Beschnitten werden



Transparenter Bereich kann beschnitten werden



## Matakohe - Kauri Museum



Transparenter Bereich kann beschnitten werden



Transparenter Bereich kann beschnitten werden



Matakohe - Pioneer Church

Transparenter Bereich kann beschnitten werden



## Waipoua Forest



Transparenter Bereich kann beschnitten werden

Transparenter Bereich kann beschnitten werden



Transparenter Bereich kann Beschnitten werden



Transparenter Bereich kann Beschnitten werden



## Hohianga Harbour Look Out



## Die Straße zum Cape Reinga



Transparenter Bereich kann Beschnitten werden

Transparenter Bereich kann Beschnitten werden



Transparenter Bereich kann Beschnitten werden



Transparenter Bereich kann Beschnitten werden



## Cape Reinga

Transparenter Bereich kann Beschnitten werden



Transparenter Bereich kann Beschnitten werden



Transparenter Bereich kann Beschnitten werden



Transparenter Bereich kann Beschnitten werden



## Giant te Pahi Sand Dunes

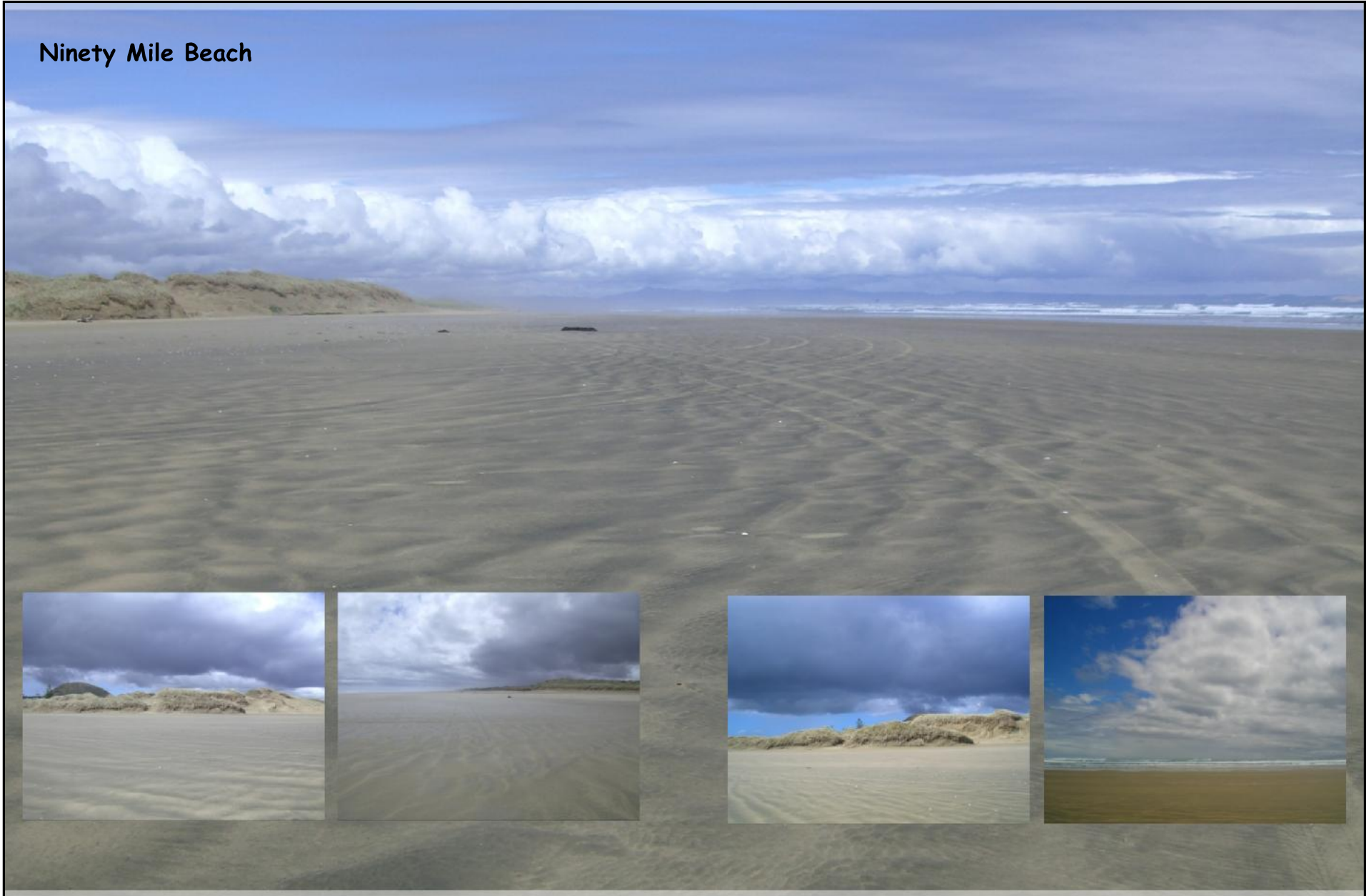


Transparenter Bereich kann Beschnitten werden

Transparenter Bereich kann Beschnitten werden

## Ninety Mile Beach

Transparenter Bereich kann Beschnitten werden



Transparenter Bereich kann Beschnitten werden





Kerikeri - Mission House



Transparenter Bereich kann Beschnitten werden

Transparenter Bereich kann Beschnitten werden

## Paihia - Bay of Islands Tour

*Führer durch die Bay of Islands Karte*

1. **PAHIA** - Hier wurde 1825 eine christliche Mission errichtet.
2. **RUSSELL** - Älteste Siedlung Neuseelands. Um 1830 Hauptquartier der südpazifischen Walfangflotte.
3. **MOTUROA INSEL** - Zweitgrößte Insel der Bucht; Schafzucht.
4. **BLACK ROCKS** - (Schwarze Felsen) - Eine lange Kette von ungewöhnlichen vulkanischen Felsen. Vogelmistkolonien und interessante Flora.
5. **OHAI BAY** - Reverend Samuel Marsden hielt hier am 1. Weihnachtstag 1814 den ersten christlichen Gottesdienst in Neuseeland ab. - "Siehe, ich verkünde Euch große Freude!"
6. **ASSASSINATION COVE (Mörderbucht)** - Wo Marion du Fresnois und seine Schiffsmannschaft im Juni 1772 hingenetzelt und aufgefressen wurde.
7. **ROBERTON INSEL (MOTUAROHA)** - Hier in der Nähe ankerte und landete James Cook 1769. Schauplatz der Tragödie der Familie Robertson (1840 - 41).
8. **MOTURUA INSEL** - Ein Naturschutzgebiet mit einigen der seltensten vom Aussterben bedrohten Vogelarten, z. B. Saddleback, flötchenlicher der Nordinsel und Gefleckter Kiwi.
9. **MOTUKIEKIE** - Diese Insel ist Privatbesitz und wird von den Eigentümern als Erholungsgebiet verpackt (28,8 ha).
10. **OTEHEI BAY** - Der amerikanische Schriftsteller, Zane Grey zeltete hier 1926.
11. **URUPUKAPUKA INSEL** - Die größte Insel der Bucht (ca. 208 ha), Erholungsgebiet und Farm mit einer 13,5 km langen Küstenlinie und vielen schönen Stränden.
12. **WAEWAITOREA INSEL** - Beliebt als Erholungsgebiet; viele schöne Sandstrände. 46,6 ha.
13. **OKAHU INSEL** - Landschaftsschutzgebiet, 21,4 ha.
14. **CAPE BRETT & PIERCY INSEL (MOTUKOKAKO)** - Der Leuchtturm am Cape Brett wurde in Thames auf der Coromandel-Halbinsel gebaut, per Lastkahn die Küste entlang befördert und mit einer Winde auf 149 m Höhe über dem Meeresspiegel gehoben. Bis 1978 wohnte hier der Leuchtturmwärter, dann wurde eine automatische Anlage installiert. Die Piercy Insel erhielt ihren Namen von Kapitän Cook nach dem ersten Admiralsbord der damaligen Zeit. Die Insel wird im Volksmund "Loch im Felsen" genannt und liegt 148 m über dem Meeresspiegel.





Transparenter Bereich kann Beschnitten werden



Transparenter Bereich kann Beschnitten werden



Delphine





Transparenter Bereich kann beschnitten werden



Transparenter Bereich kann beschnitten werden



Transparenter Bereich kann Beschnitten werden



Killerwale



Matukokako Island,  
Hole in the Rock



Transparenter Bereich kann Beschnitten werden



Transparenter Bereich kann Beschnitten werden



Transparenter Bereich kann Beschnitten werden

## Waitangi - Treaty House



Transparenter Bereich kann beschnitten werden

Transparenter Bereich kann beschnitten werden



Transparenter Bereich kann beschnitten werden



Transparenter Bereich kann beschnitten werden



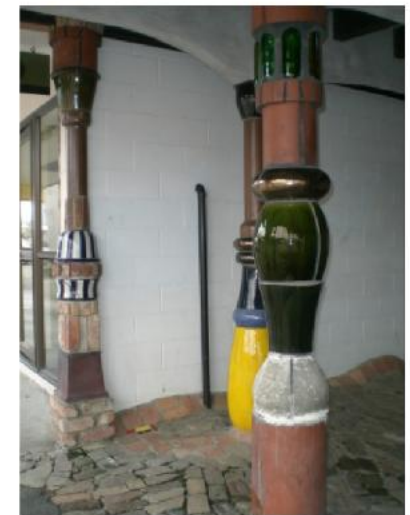
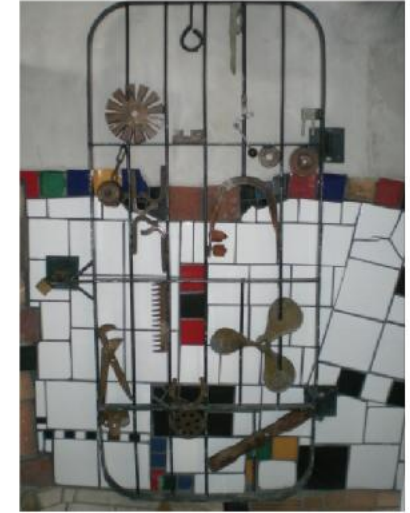
Transparenter Bereich kann beschnitten werden



Transparenter Bereich kann beschnitten werden



## Kawakawa - Toilette von Friedensreich Hundertwasser



Transparenter Bereich kann Beschnitten werden

Transparenter Bereich kann Beschnitten werden

## Whangarei Falls



Transparenter Bereich kann Beschnitten werden

Transparenter Bereich kann Beschnitten werden



## Auckland



## Waihi - Martha Mine (Goldmine)



Transparenter Bereich kann beschnitten werden

Transparenter Bereich kann beschnitten werden

## Bay of Plenty - Minden Lookout



Transparenter Bereich kann Beschnitten werden

Transparenter Bereich kann Beschnitten werden



## Te Puke - Kiwi 360 Tour

### Kiwi360 Obstplantage Information:

Der Kiwi360-Besitz befindet sich in der Nähe des Zentrums der intensivsten Kiwi Anbau Region in Neuseeland. Kiwifrüchte wachsen hier besser auf natürliche Weise als anderswo in der Welt. Hier haben wir einige einzigartige natürliche Konditionen welche das perfekte Umfeld für das Wachstum der "Weltweit gesündesten Frucht" bieten. 700 Jahre lang haben die Maori dieses Land zum Anbau benutzt, Fasern als Baumaterial geerntet, und Werkzeug und Waffen hergestellt. Als Kapitän Cook im Jahre 1796 an dieser Küste vorbei segelte sah er Wakas (Kanus) die auf die Strände gezogen waren, Kochstellen und Gemüsegelder. Das Land als ein Ort des Überflusses und der Produktivität erkennend, nannte er es die "Bay of Plenty" (Bucht des Überflusses).

Heute ist der Überfluss und die Produktivität am besten durch die intensive Pflanzung der Kiwifrucht erkennbar. Auch andere Pflanzen wachsen hier gut. Musterpflanzungen von verschiedenen anderen Früchten und Nüssen wurden hier angebaut, dem Erfolg der Kiwifruchtexportes folgend.

Die hier natürlich herrschenden einzigartigen Konditionen welche zur Produktion der hohen Qualität, lange haltbaren und am besten schmeckenden Kiwifrucht der Welt beitragen sind:

- Nähe der Pazifischen Ozean-Masse, welche das Klima mildert.
- Winter sind nicht extrem kalt und Sommer sind nicht übermäßig heiß und trocken.
- Der Boden besteht aus tiefer weicher vulkanischer Asche welche von den vulkanischen Aktivitäten aus der Mitte der Nordinsel her stammen.
- Der meiste Damm (Bimsstein) stammt von den Oruanui oder Taupo Eruptionen.
- Die letzte Eruption in Taupo, 181 von Christi, blies 30 Kubik Kilometer hoch erhitztes, lauffähiges Material (Bims) durch die Luft, den größten Teil des Nordens und Ostens der Nordinsel mit tiefer weicher Asche bedeckend.
- Im tiefen weichen Boden der Region können die Wurzeln der Kiwifrucht-Reben in extreme Tiefen wachsen und somit auf natürliche Weise, ohne künstliche Bewässerung die benötigte Feuchtigkeit gewinnen.
- Jährlich etwa 150 cm Regenfall hilft auf natürliche Weise.
- Diese Region hat die zweithöchste Sonnenschein Rate in Neuseeland, normalerweise zwischen 2400 bis 2500 Stunden pro Jahr.
- Die Produktion von qualitativ guten Kiwifrüchten benötigt etwa 600 Stunden Kälte (unter 6 Grad Celsius) und eine Anzahl von guten Winterfrösten, beides wichtige Bestandteile des Wachsstumsprozesses.

Die ersten Kiwifruchtsamen wurden aus dem Yangtse Tal in China in 1904 nach Neuseeland gebracht. Seither wurden 150 verschiedene Variationen identifiziert. Nur drei davon werden kommerziell angepflanzt. Die „Hayward Green“, die „Zespri Gold“ und die „Kiwiberry“ oder „Arguta“.

Mindestens 80 Millionen Tablettkörben (ca. 30 Früchte pro Tablett) werden jährlich exportiert, 90% davon werden in der westlichen Bay of Plenty Region geerntet. Zespri, die Anbau Besitzer Marketing Organisation, ist die einzige aus Neuseeland welche in 78 Länder der Welt Kiwifrüchte vermarktet. Kiwifrüchte, auf dieser kleinen Fläche der westlichen Bay of Plenty, können problemlos 9 bis 10 Monate im Kühlhaus gelagert werden.



Transparenter Bereich kann Beschnitten werden

Transparenter Bereich kann Beschnitten werden



Transparenter Bereich kann Beschnitten werden



Kiwi Blüte



Transparenter Bereich kann Beschnitten werden



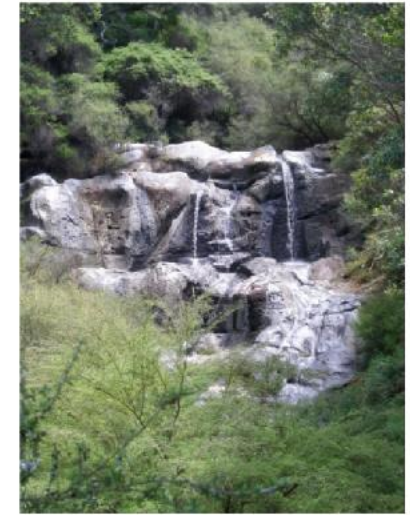
Transparenter Bereich kann beschnitten werden



Transparenter Bereich kann beschnitten werden



## Tikitere - Hells Gate



Transparenter Bereich kann Beschnitten werden

Transparenter Bereich kann Beschnitten werden



Transparenter Bereich kann Beschnitten werden



Transparenter Bereich kann Beschnitten werden



## Rotorua - Agrodome





## Rotorua - Mitai Maori Village



Transparenter Bereich kann Beschnitten werden

Transparenter Bereich kann Beschnitten werden



Transparenter Bereich kann beschnitten werden



Transparenter Bereich kann beschnitten werden





Hangi (Essen im Erdofen gekocht)



Rotorua Museum of Art & History



Transparenter Bereich kann Beschnitten werden

Transparenter Bereich kann Beschnitten werden



## Rotorua Lake



Transparenter Bereich kann beschnitten werden

Transparenter Bereich kann beschnitten werden





### Wai-O-Tapu Thermal Wonderland, Lady Knox Geysir



Transparenter Bereich kann Beschnitten werden

Transparenter Bereich kann Beschnitten werden

## Wai-O-Tapu Thermal Wonderland

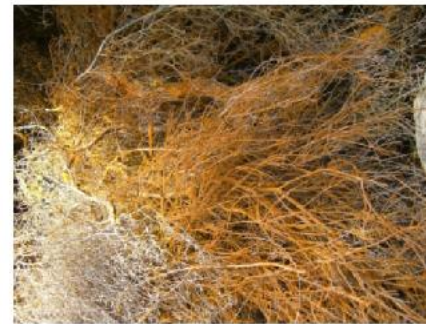


Transparenter Bereich kann beschnitten werden

Transparenter Bereich kann beschnitten werden



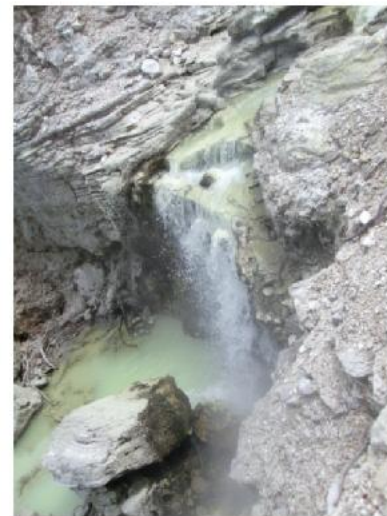
Transparenter Bereich kann beschnitten werden



Transparenter Bereich kann beschnitten werden



Transparenter Bereich kann beschnitten werden



Transparenter Bereich kann beschnitten werden



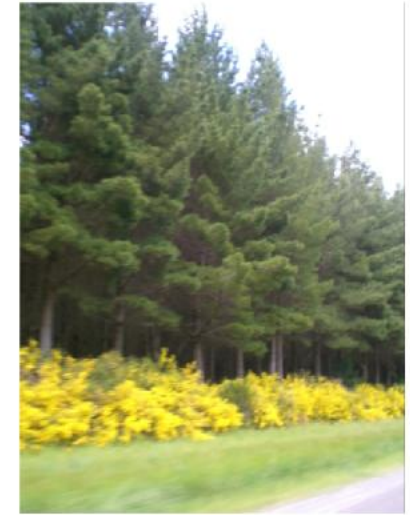
Transparenter Bereich kann Beschnitten werden



Transparenter Bereich kann Beschnitten werden



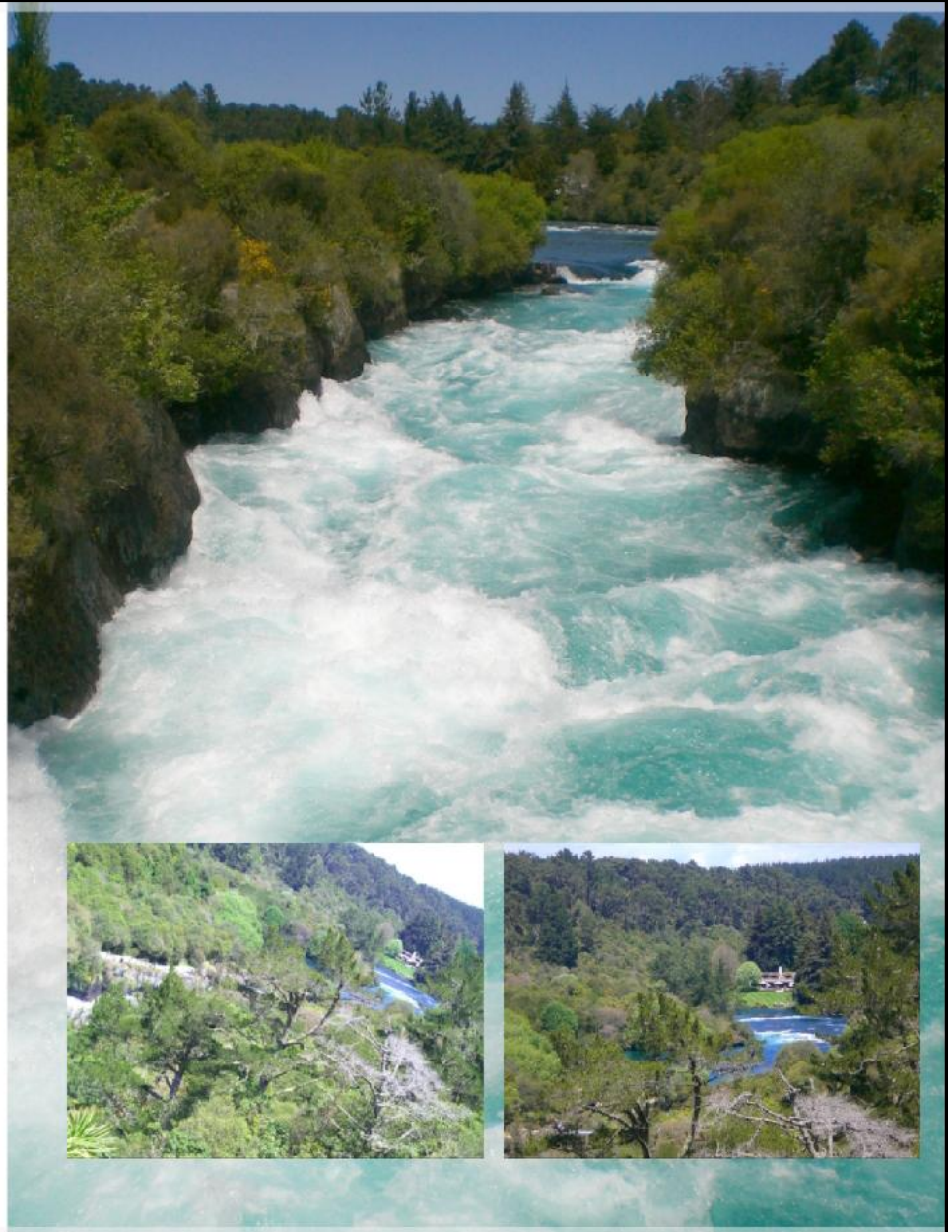
Transparenter Bereich kann Beschnitten werden



Transparenter Bereich kann Beschnitten werden



Transparenter Bereich kann Beschnitten werden



Transparenter Bereich kann Beschnitten werden



## Huka Falls



## Taupo Scenic Lookout



Transparenter Bereich kann Beschnitten werden

Transparenter Bereich kann Beschnitten werden





## Taupo



## Tongariro National Park



Transparenter Bereich kann Beschnitten werden

Transparenter Bereich kann Beschnitten werden



Transparenter Bereich kann beschnitten werden



Transparenter Bereich kann beschnitten werden

Tongariro National Park -  
The Grand Chateau





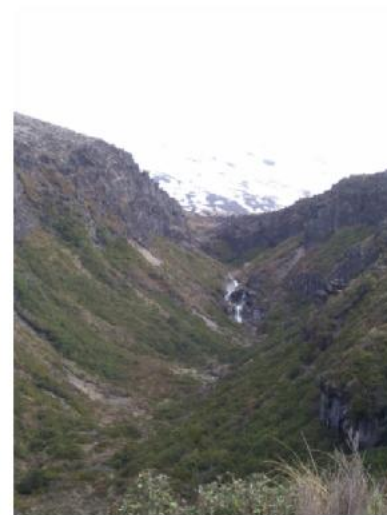
Transparenter Bereich kann beschnitten werden



Transparenter Bereich kann beschnitten werden



Transparenter Bereich kann beschnitten werden



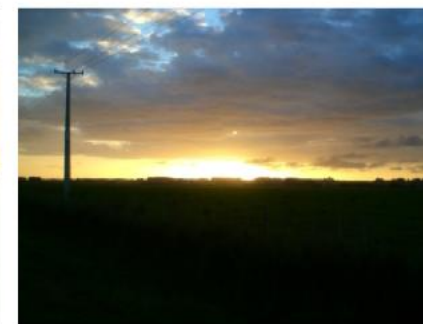
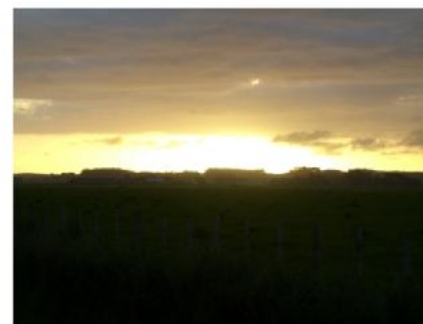
Tongariro National Park - Iwikau Village, Mt. Ruapehu 2797 m



Transparenter Bereich kann beschnitten werden



Transparenter Bereich kann beschnitten werden



Transparenter Bereich kann beschnitten werden



## Die Hauptstadt Wellington



Wellington - Turnbull House



## Wellington - Cable Car + Museum



Transparenter Bereich kann Beschnitten werden

Transparenter Bereich kann Beschnitten werden



Transparenter Bereich kann beschnitten werden



## Wellington - Botanic Gardens



Transparenter Bereich kann beschnitten werden



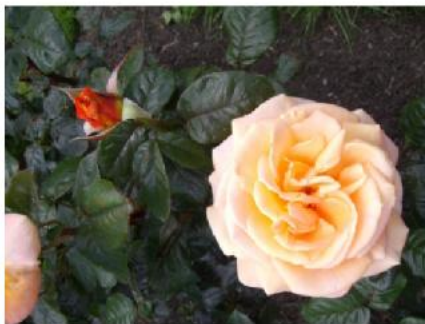
Transparenter Bereich kann Beschnitten werden



Transparenter Bereich kann Beschnitten werden



## Wellington - Lady Norwood Rose Garden



Wellington - Kirkcaldie & Stains

Transparenter Bereich kann Beschnitten werden

Transparenter Bereich kann Beschnitten werden



Transparenter Bereich kann beschnitten werden



## Wellington - Te Papa Museum



Transparenter Bereich kann beschnitten werden



Transparenter Bereich kann Beschnitten werden



Wellington - Parliament House



Transparenter Bereich kann Beschnitten werden



## Interislander-Fähre von Wellington nach Picton



Unser erstes Auto



Transparenter Bereich kann Beschnitten werden

Transparenter Bereich kann Beschnitten werden



Transparenter Bereich kann Beschnitten werden



Transparenter Bereich kann Beschnitten werden



## Queen Charlotte Drive von Picton nach Havelock

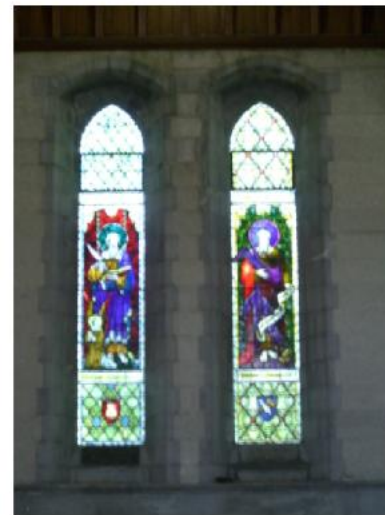
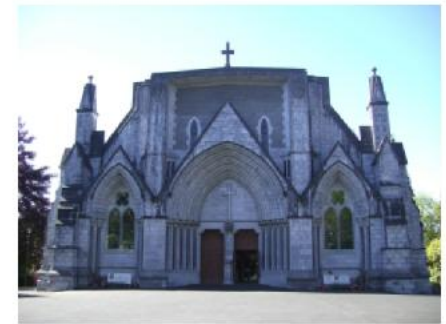
Transparenter Bereich kann Beschnitten werden

Transparenter Bereich kann Beschnitten werden





## Nelson - Christ Church Cathedral



Transparenter Bereich kann beschnitten werden

Transparenter Bereich kann beschnitten werden



Transparenter Bereich kann Beschnitten werden



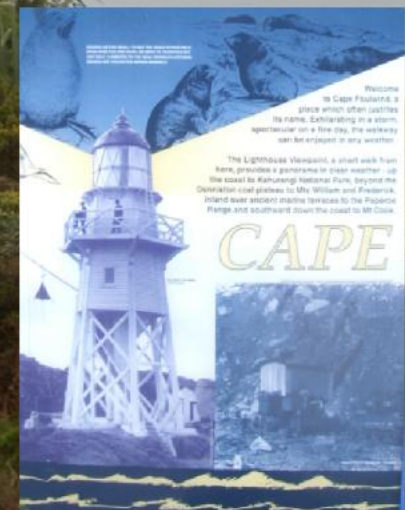
## Buller Gorge Swingbridge



Transparenter Bereich kann Beschnitten werden



## Cape Foulwind - Lighthouse



Transparenter Bereich kann beschnitten werden

Transparenter Bereich kann beschnitten werden



## Tauranga Bay - Seal Colony

Transparenter Bereich kann Beschnitten werden



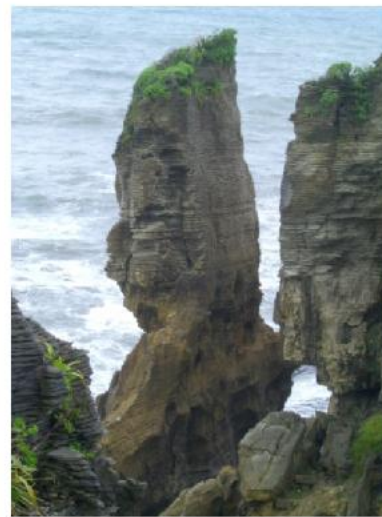
Transparenter Bereich kann Beschnitten werden



Transparenter Bereich kann beschnitten werden



## Punakaiki - Pancake Rocks + Blowholes



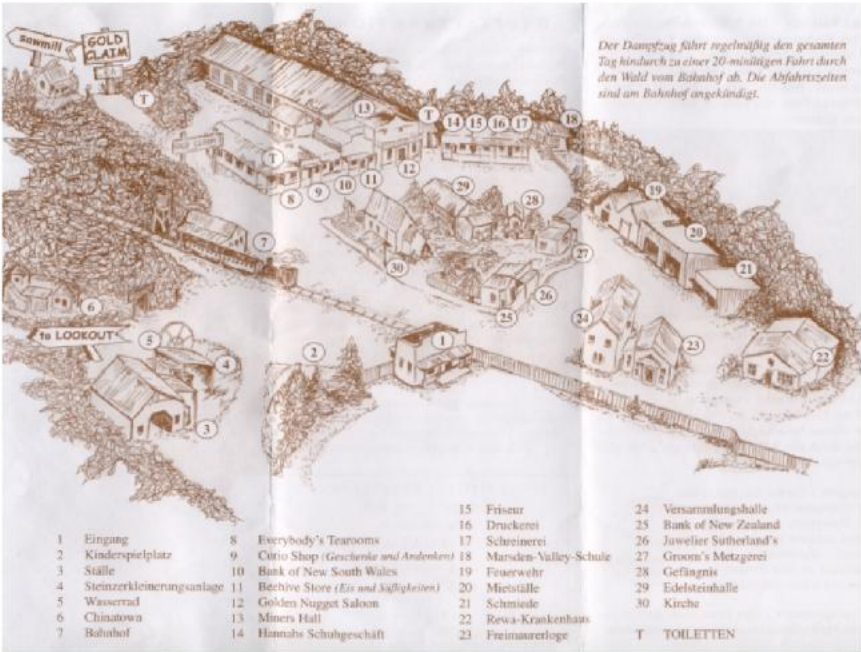
Transparenter Bereich kann beschnitten werden



Transparenter Bereich kann Beschnitten werden



## Shantytown



Transparenter Bereich kann Beschnitten werden



Transparenter Bereich kann beschnitten werden



Transparenter Bereich kann beschnitten werden



Transparenter Bereich kann beschnitten werden



Transparenter Bereich kann beschnitten werden